



AREALKORT TIL SÅRBARHEDSANALYSER

Beskrivelse af anvendte data og rumlig model til etablering af arealkort til sårbarhedsanalyser

Teknisk rapport fra DCE – Nationalt Center for Miljø og Energi

nr. 75

2016



AARHUS
UNIVERSITET

DCE – NATIONALT CENTER FOR MILJØ OG ENERGI

[Tom side]

AREALKORT TIL SÅRBARHEDSANALYSER

Beskrivelse af anvendte data og rumlig model til etablering af arealkort til sårbarhedsanalyser

Teknisk rapport fra DCE – Nationalt Center for Miljø og Energi

nr. 75

2016

Gregor Levin

Aarhus Universitet, Institut for Miljøvidenskab



AARHUS
UNIVERSITET

DCE – NATIONALT CENTER FOR MILJØ OG ENERGI

Datablad

Serietitel og nummer:	Teknisk rapport fra DCE - Nationalt Center for Miljø og Energi nr. 75
Titel:	Arealkort til sårbarhedsanalyser
Undertitel:	Beskrivelse af anvendte data og rumlig model til etablering af arealkort til sårbarhedsanalyser
Forfatter:	Gregor Levin
Institution:	Aarhus Universitet, Institut for Miljøvidenskab
Udgiver:	Aarhus Universitet, DCE - Nationalt Center for Miljø og Energi ©
URL:	http://dce.au.dk
Udgivelsesår:	Januar 2016
Redaktion afsluttet:	Januar 2016
Faglig kommentering: Kvalitetssikring, DCE:	Pia Frederiksen Vibeke Vestergaard Nielsen
Finansiel støtte:	KFT - Koordineringsenhed for forskning i klimatilpasning blev etableret som led i Regeringens klimatilpasningsstrategi i 2009, og var finansieret af Det Strategiske Forskningsråd i perioden 2009-2012.
Bedes citeret:	Levin, G. 2016. Arealkort til sårbarhedsanalyser. Beskrivelse af anvendte data og rumlig model til etablering af arealkort til sårbarhedsanalyser. Aarhus Universitet, DCE - Nationalt Center for Miljø og Energi, 34 s. - Teknisk rapport fra DCE - Nationalt Center for Miljø og Energi nr. 75 http://dce2.au.dk/pub/TR75.pdf
	Gengivelse tilladt med tydelig kildeangivelse
Sammenfatning:	Udarbejdelse af ét landsdækkende kort for arealanvendelse og arealdække, som kan anvendes i forbindelse med kortlægning af oversvømmelsestruede arealer.
Emneord:	Arealanvendelse, klimatilpasning, sårbarhedsanalyser
Layout:	Grafisk Værksted, AU-Silkeborg
Foto forside:	Gregor Levin
ISBN:	978-87-7156-191-3
ISSN (elektronisk):	2244-999X
Sideantal:	34
Internetversion:	Rapporten er tilgængelig i elektronisk format (pdf) som http://dce2.au.dk/pub/TR75.pdf

Indhold

1	Baggrund	5
2	Anvendte datasæt	6
2.1	Topografiske data	6
2.2	Forvaltningsplaner for statsskovene	6
2.3	Forvaltningsplaner for forsvarets arealer	6
2.4	Beskyttet natur	6
2.5	Naturtyper i Natura 2000-områder	7
2.6	Markkort	7
3	Databehandling	8
3.1	Re-klassificering af inputdata	8
3.2	Rensning af topologifejl	8
3.3	Konvertering fra vektor til rasterformat	9
3.4	Kombinering af rasterkort	9
3.5	Rensning af ikke klassificerede arealer	12
4	Referencer	17
4.1	Data	17
4.2	Litteratur	17
	Appendiks	18

[Tom side]

1 Baggrund

Formålet med projektet er at udarbejde ét landsdækkende kort for arealanvendelse og arealdække, som kan anvendes i forbindelse med kortlægning af oversvømmelsestruede arealer. Kortet kombinerer eksisterende tematisk information for arealanvendelse og arealdække. Kortet er baseret på en eksisterende metode udviklet på Institut for Miljøvidenskab, Aarhus Universitet (Levin et al. 2012). Arealklasser er i samarbejde med klimatilpasningsenheden, KFT (KFT –Koordineringsenhed for forskning i klimatilpasning blev etableret som led i Regeringens klimatilpasningsstrategi i 2009) blevet aggregeret sådan at de er relevante til brug for klimatilpasning. Denne rapport indeholder:

- En beskrivelse af de datasæt som blev anvendt til kortet
- Den forudgående behandling af anvendte datasæt
- Modellen til kombineret af anvendte datasæt
- Rensning af uklassificerede arealer
- Aggregering til arealklasser i forhold til klimatilpasning.

Formålet med rapporten er at give en overordnet og letforståelig beskrivelse af udarbejdelsen af kortet. En mere detaljeret dokumentation af kortet kan findes i Levin et al. (2012)

<http://www2.dmu.dk/Pub/TR11.pdf>

2 Anvendte datasæt

I de følgende afsnit beskrives de datasæt, som blev anvendt til arealkortet. Der anvendes følgende nomenklatur: Et datasæt er en samlet registrering eller kortlægning udført af en institution. En objekttype referer til en specifik arealklasse. Et datasæt kan således indeholde flere objekttyper.

2.1 Topografiske data

Topografiske data stammer fra Kort og Matrikelstyrelsens topografiske database (Kort10). Kort10 er lavet på baggrund af tolkning af digitale luftfotos og har en meget høj geometrisk præcision. Kort10 opdateres for hele landet med en rotation på 5 år. Det betyder, objekttyper for Kort10 for 2012 indeholder data som er opdateret mellem 2007 og 2011. Kort10 indeholder 8 overordnede arealklasser (bygninger, bebygget, trafik, teknik, natur, hydrologi, administrativ og andet), som omfatter i alt 60 individuelle objekttyper (fx overdrev, hede, sø, fersk eng mv.). Til kortet er der medtaget i alt 33 objekttyper, som indeholder relevant information omkring arealanvendelse og arealdække. De fleste objekttyper der er anvendt til arealkortet er taget fra den nyeste Kort10 udgave fra 2011 (Kort- og Matrikelstyrelsen 2011). Enkelte objekttyper er taget fra 2009 (Kort- og Matrikelstyrelsen 2009), fordi disse lag i 2011 udgaven endnu ikke er opdateret for hele landet.

2.2 Forvaltningsplaner for statsskovene

For alle statsskove, som omfatter ca. 4,5 % af Danmarks landareal, udarbejder Naturstyrelsen forvaltningsplaner, som også omfatter en fuld kortlægning af arealanvendelse og arealdække. Denne kortlægning er baseret på karteringer i felten og opdateres løbende. Den indeholder i alt 85 objekttyper, som både omfatter skovarealer men også naturtyper og andre arealer. Til arealkortet blev der anvendt forvaltningsplaner fra maj 2012 (Naturstyrelsen 2012).

2.3 Forvaltningsplaner for forsvarets arealer

Forsvarets arealer omfatter ca. 0,4 % af Danmarks landareal. For disse arealer udarbejder forsvarret forvaltningsplaner og en samlet kortlægning af arealanvendelse og arealdække, som følger samme metode, som Naturstyrelsens forvaltningsplaner. Kortet indeholder 74 objekttyper. Til arealkortet blev der anvendt forvaltningsplaner fra november 2011 (Forsvaret 2011).

2.4 Beskyttet natur

Alle naturtyper, som ifølge Naturbeskyttelseslovens § 3 er beskyttede, kortlægges løbende for hele landet. Kortlægningen, som også kaldes § 3 kortet, foretages af kommunerne. Anvendte metoder varierer meget, men er primært baseret på tolkning af luftfotos kombineret med registreringer i felten. Kortet omfatter 6 objekttyper: Søer og vandhuller $\geq 100 \text{ m}^2$, samt ferske enge, moser, overdrev, heder og strandenge som har et sammenhængende areal på $\geq 2.500 \text{ m}^2$. Til arealkortet er der anvendt § 3 kortet fra maj 2012 (Arealinformation 2012).

2.5 Naturtyper i Natura 2000-områder

Som led i overvågningen af natur i habitatområderne, som omfatter ca. 7,5 % af Danmarks landareal, foretages en kortlægning af habitattyper indenfor habitatområderne, den såkaldte DEVANO-kortlægning. Kortlægningen, som er baseret på feltregistreringer kombineret med tolkning af luftfotos foretages af kommunerne og indeholder i alt 23 objekttyper, som refererer til habitatdirektivets habitattyper. Til arealkortet er der anvendt DEVANO-kortet for 2007 (Arealinformation 2007), da der endnu ikke findes en opdateret version, som kombinerer arealafgrænsningerne med arealregistreringerne.

2.6 Markkort

Som led i administrationen af EU-tilskud til landbrugets arealanvendelse, registreres hvert år landbrugets arealanvendelse for alle marker, som der er søgt arealtilskud til. Markerne kortlægges i et WebGIS af den person, bedrift eller virksomhed, som søger tilskud. Markkortet omfatter ca. 95 % af hele landbrugsarealet i Danmark og udgør ca. 65 % af Danmarks landareal. Til arealkortet er der anvendt markkortet for 2011 (Naturerhverv 2011).

3 Databehandling

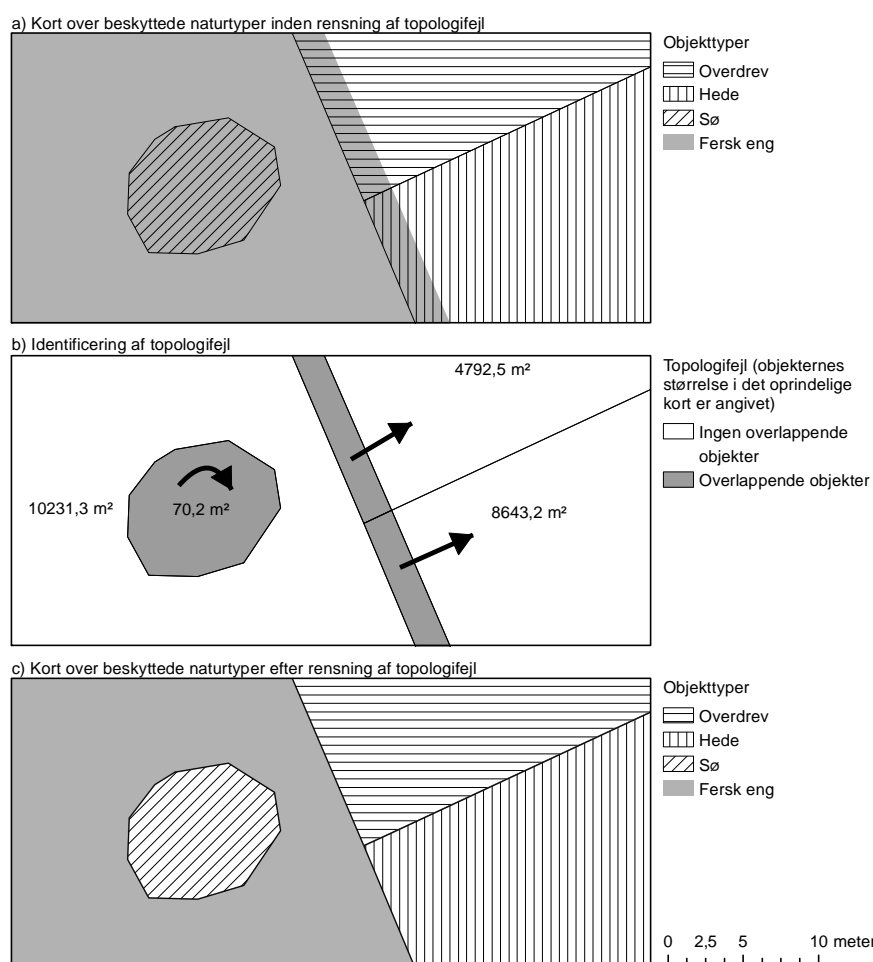
3.1 Re-klassificering af inputdata

Alle objekttyper fra de anvendte datasæt blev re-klassificeret, sådan at hver objekttype fra hvert datasæt har fået en individuel objektkode. Det betyder for eksempel, at søer fra Kort10 har en anden objektkode end søer fra § 3 kortet eller søer fra statsskovenes forvaltningsplaner. Samlet indgår der således 488 individuelle objekttyper i arealkortet. Re-klassificeringen fra originalkoderne fremgår af tabel 3 i Appendikset.

3.2 Rensning af topologifejl

Bortset fra Kort10 er alle anvendte datasæt belagt med såkaldte topologifejl. Disse fejl skyldes typisk overlap mellem enkelte objekttyper indenfor samme datasæt. For eksempel er en del søer i § 3 kortet registreret ovenpå andre naturtyper i samme kort. Disse topologifejl er blevet udrenset. Metoden til udrensning af topologifejl er beskrevet i figur 1.

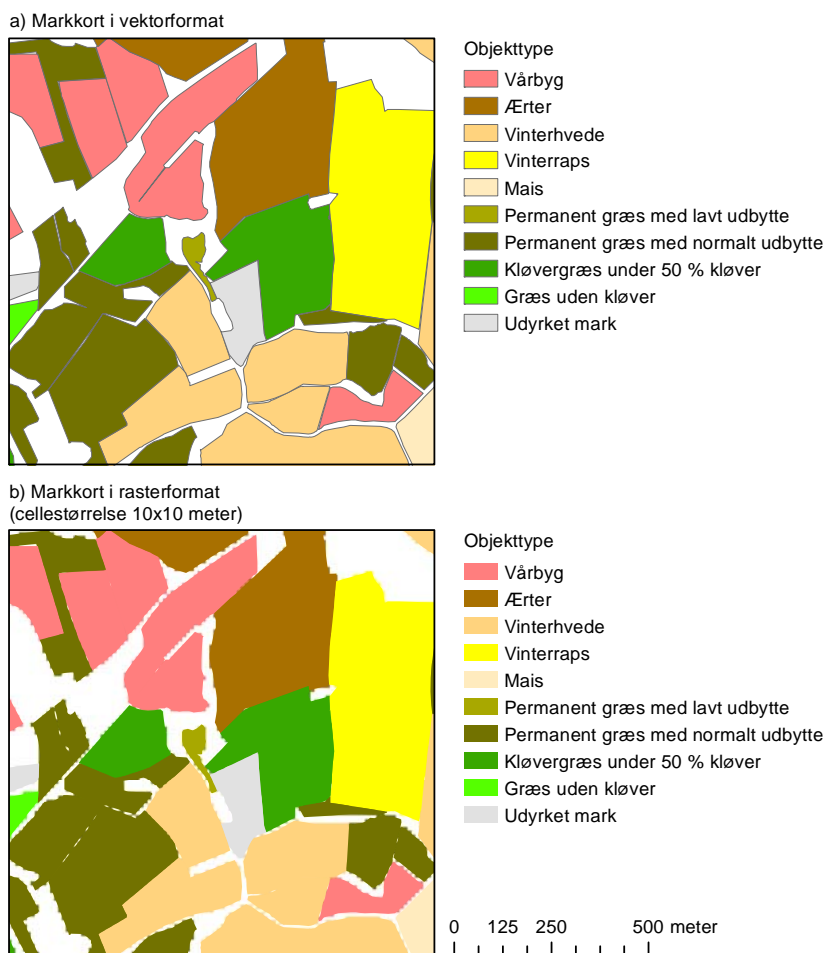
Figur 1. Eksempel på rensning af topologifejl for et udsnit af kortet over beskyttede naturtyper. Fra det originale kort (Fig. 1a) identificeres topologifejl i form af overlap mellem objekttyper (Fig. 1b). Overlappende objekter lægges sammen med de naboobjekter, som har det mindste areal (indikeret med pilene). I det resulterende kort (Fig. 1c) er alle topologifejl rensset ud.



3.3 Konvertering fra vektor til rasterformat

Alle anvendte datasæt blev konverteret til raster-format med en celledørrelse på 10x10 meter. Rasterformatet blev valgt for at effektivisere databehandlingen. Konvertering til raster betyder en geometrisk generalisering, som er illustreret i figur 2.

Figur 2. Eksempel på konvertering fra vektor- til rasterformat for et udsnit af markkortet.



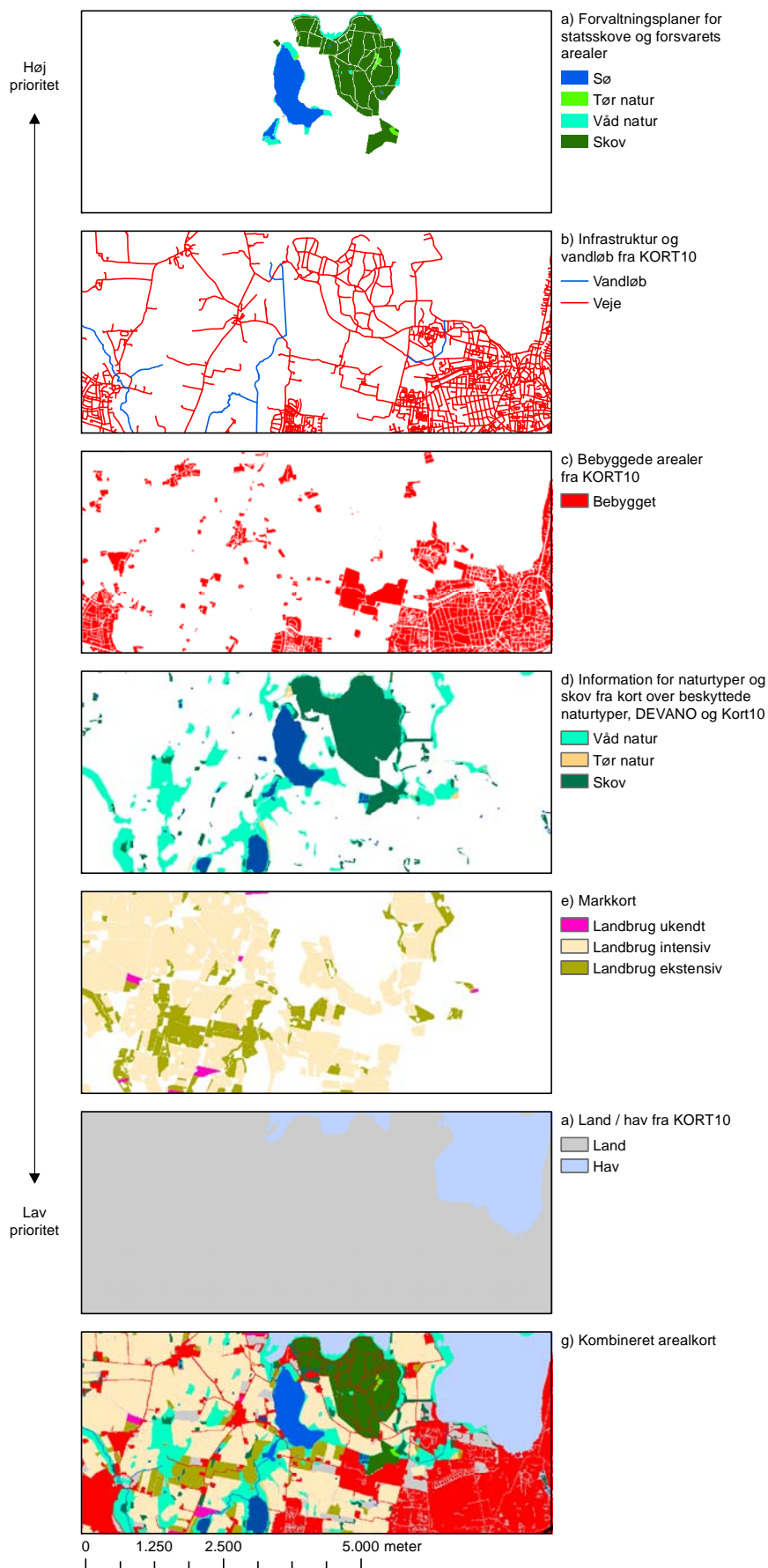
3.4 Kombineret af rasterkort

Alle rasterkort blev kombineret (lagt sammen) til et samlet arealkort. Ved sammenlægningen prioriteres de datasæt (for Kort10 de enkelte objekttyper) med den højeste geometriske og tematiske nøjagtighed højest. Tabel 1 viser prioriteringen af de enkelte datalag i modellen. Modellen til kombination af de enkelte datasæt er illustreret i figur 3. Forvaltningsplanerne for statsskovene og for forsvarets arealer prioriteres højest. Herefter prioriteres infrastruktur, vandløb og bebyggede arealklasser fra Kort10, efterfulgt af arealklasser der er relateret til forskellige naturtyper. Markdata prioriteres lavest i modellen.

Table 1. Prioritering af datalag i arealmodellen.

Prioritering	Datasæt (for Kort10 objekttyper)	Kilde
1	Forvaltningsplaner for statsskovene	Naturstyrelsen
2	Forvaltningsplaner for forswarets arealer	Forsvaret
3	Landingsbane	Kort 10
4	Motorvej	Kort 10
5	Motortrafikvej	Kort 10
6	Jernbane	Kort 10
7	Vej over 6 meter bred	Kort 10
8	Vej 3-6 meter bred	Kort 10
9	Anden vej	Kort 10
10	Sti	Kort 10
11	Sø	Kort 10
12	Bassin	Kort 10
13	Vandløb	Kort 10
14	Parkeringsareal	Kort 10
15	Bykerne	Kort 10
16	Lav bebyggelse	Kort 10
17	Høj bebyggelse	Kort 10
18	Bygning	Kort 10
19	Teknisk areal	Kort 10
20	Industri	Kort 10
21	Rekreative områder	Kort 10
22	Sportsanlæg	Kort 10
23	Kirkegård	Kort 10
24	Råstofområder	Kort 10
25	§ 3 kort	Kommunerne
26	DEVANO-kort	Kommunerne
27	Skov	Kort 10
28	Vådområder	Kort 10
29	Hede	Kort 10
30	Sand	Kort 10
31	Markkort	Naturerhverv, Landbrugsministeriet
32	Land	Kort 10
33	Kyst	Kort 10
34	Havn	Kort 10
35	Hav	Kort 10

Figur 3. Illustration af prioritering og kombination af datalag i arealmodellen. Forvaltningsplaner (a) prioriteres over infrastruktur og vandløb (b), som prioriteres over bebyggede arealer (c) osv. Tilsammen resulterer det i det kombinerede arealkort (g).



3.5 Rensning af ikke klassificerede arealer

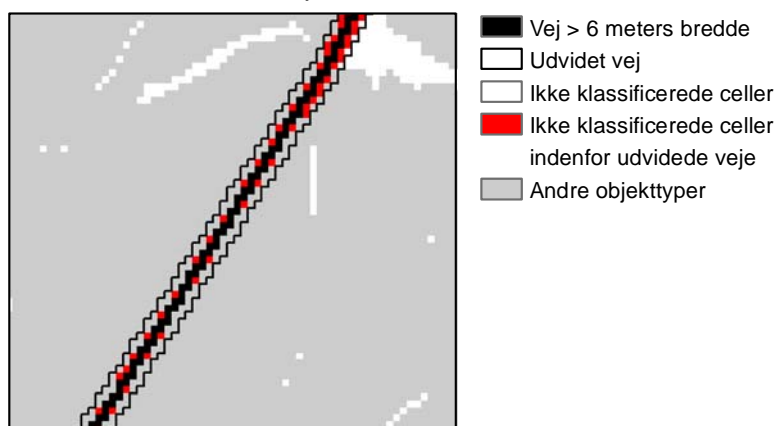
I det samlede arealkort er ca. 5,5 % af landarealet ikke klassificeret. Dvs. at de anvendte datasæt ikke indeholder information omkring arealanvendelse eller arealdække for disse arealer. For at reducere andelen af landarealet, som ikke er klassificeret foretages rensninger, som beskrevet i de følgende afsnit.

3.5.1 Rensning af ikke klassificerede arealer langs med veje

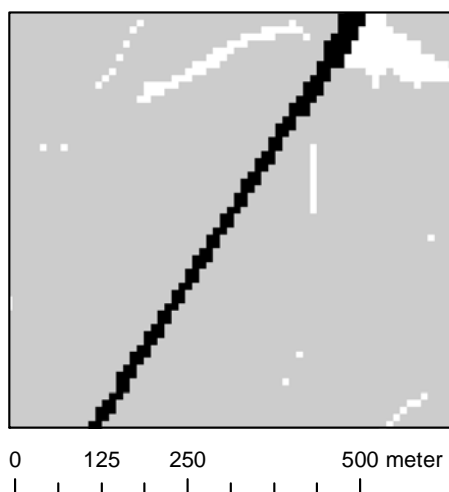
Vejene er i Kort 10 repræsenteret som linjer. Det betyder, at bredden på veje over 6 meter er undervurderet i kortet. Derfor udvides alle veje over 6 meter bredde med en celle (10 meter) til hver side. Hvis der indenfor denne buffer omkring vejene ligger ikke klassificerede celler, bliver disse lagt sammen med vejen. Metoden er illustreret i figur 4.

Figur 4. Illustration af metoden til rensning af ikke klassificerede arealer langs med vejene. Alle veje med en bredde > 6 meter udvides med en celle (10 meter) til begge sider. Ikke klassificerede celler indenfor de udvidede veje bliver identificeret (Fig. 4a) og efterfølgende lagt sammen med vejen (Fig. 4b).

a) Arealkort inden rensning af ikke klassificerede celler indenfor 10 meter fra veje > 6 meters bredde



b) Arealkort efter rensning af ikke klassificerede celler indenfor 10 meter fra veje > 6 meters bredde



3.5.2 Rensning af smalle ikke klassificerede arealer

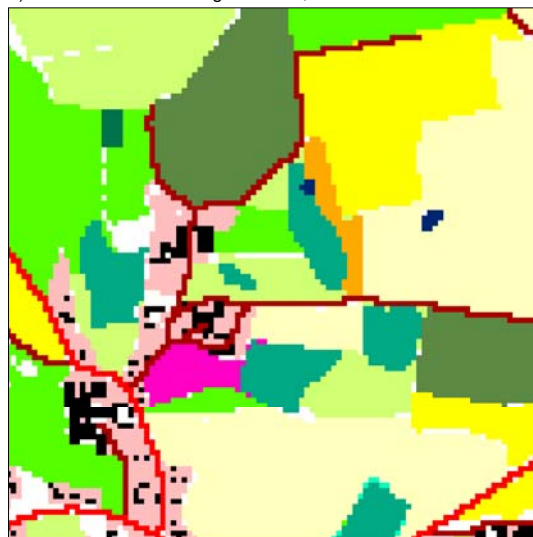
De resterende ikke klassificerede arealer udgør ca. 4,5 % af landarealet. En del af disse arealer er smalle, ofte langstrakte arealer, som ligger mellem klassificerede arealer. Disse såkaldte "slivers" er oftest et resultat af den geometriske afgrænsning af objekttyperne mellem de anvendte datasæt ikke er koordinerede. For at minimere indflydelsen af smalle, ikke klassificerede arealer, bliver disse arealer rensed ud på følgende måde: Arealer med en bredde på mindre eller lig med 20 meter (2 celler) identificeres. Celler i disse arealer lægges efterfølgende sammen med nærmeste arealklasse. Samlet reduceres det ikke klassificerede areal til under 2 % af landarealet. Metoden til udrensning af ikke klassificerede arealer er illustreret i figur 5.

3.5.3 Re-klassificering

De 488 individuelle objekttyper blev aggregeret til 22 objekttyper eller arealklasser, der er meningsfulde i forhold til klimatilpasning. Arealklasserne er beskrevet i tabel 2. Aggregeringen fra de oprindelige objekttyper fremgår af tabel 3 i appendiks. Figur 6 viser et eksempel på, hvordan objekttyperne blev aggregeret.

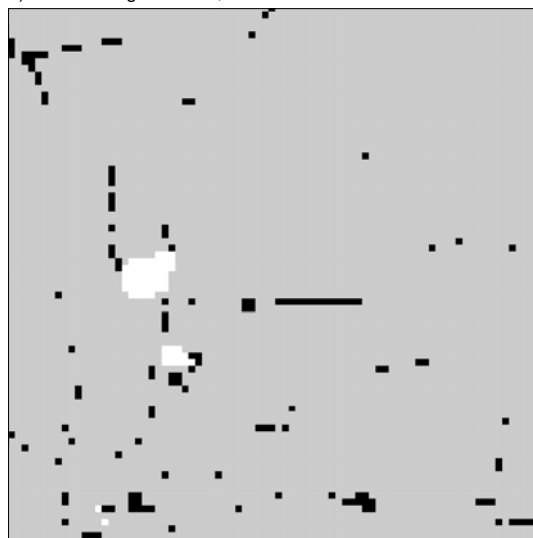
Figur 5. Illustration af rensning af smalle, ikke klassificerede arealer. Fra arealkortet (Fig. 5a) identificeres ikke klassificerede arealer med en maksimal bredde på 2 celler (20 meter) (Fig. 5b). Efterfølgende lægges disse arealer sammen med nærmeste naboareal (Fig. 5c).

a) Arealkort inden rensning af smalle, ikke klassificerede arealer



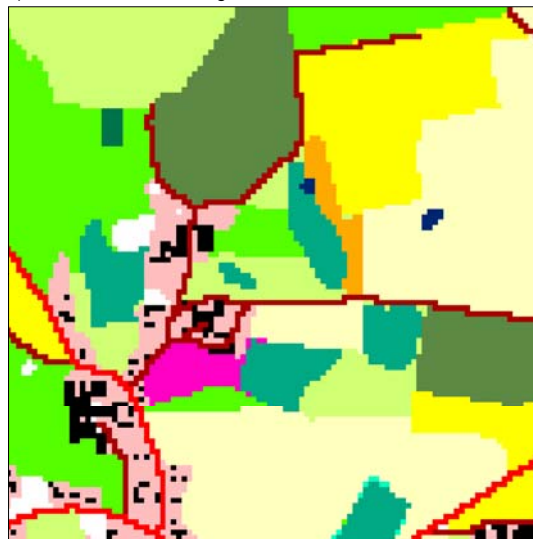
- Ikke klassificeret
- Vej 3 - 6 meter
- Anden vej
- Bygning
- Lav bebyggelse
- Sø
- Fersk eng
- Overdrev
- Skov
- Vådområde
- Græs uden kløver
- Ærter
- Græs med kløver
- Permanent græs, lav udbytte
- Mais
- Kløvergræs
- Vinterhvede
- Vinterraps
- Vårbyg

b) Identificering af smalle, ikke klassificerede arealer



- Andre objekttyper
- Smalle, ikke klassificerede arealer
- Andre, ikke klassificerede arealer

c) Arealkort inden rensning af smalle, ikke klassificerede arealer



- Ikke klassificeret
- Vej 3 - 6 meter
- Anden vej
- Bygning
- Lav bebyggelse
- Sø
- Fersk eng
- Overdrev
- Skov
- Vådområde
- Græs uden kløver
- Ærter
- Græs med kløver
- Permanent græs, lav udbytte
- Mais
- Kløvergræs
- Vinterhvede
- Vinterraps
- Vårbyg

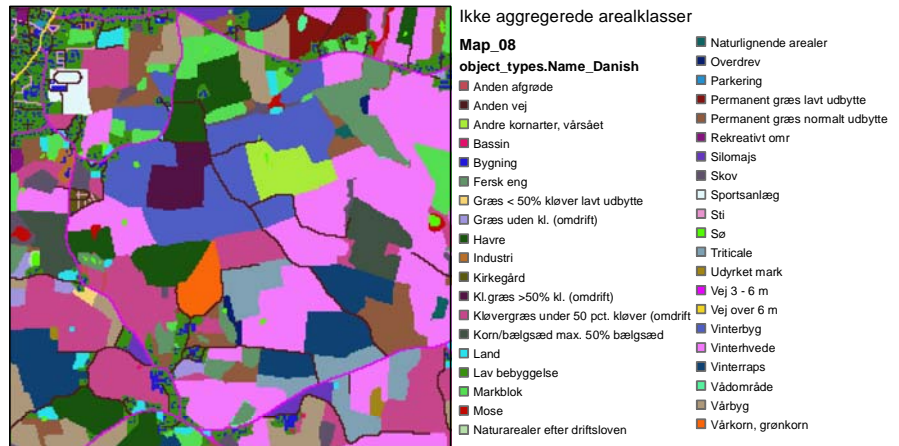
0 125 250 500 meter

Table 2. Beskrivelse af de aggregerede arealklasser, som indgår i arealkortet.

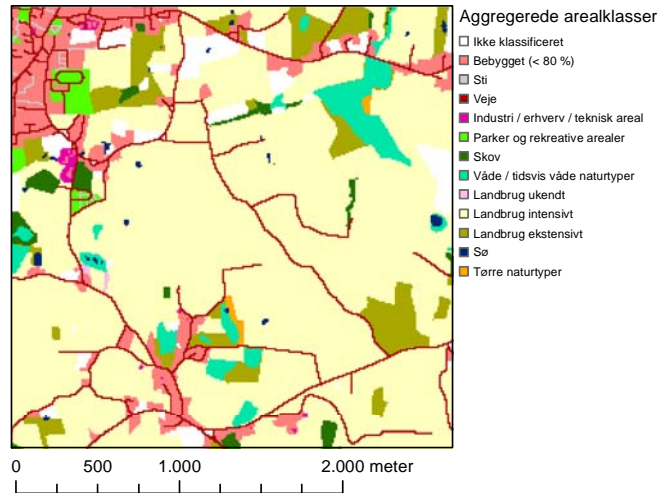
Arealkode	Arealnavn	Beskrivelse
0	Ikke klassificeret	Ukendte arealer hvor der ikke findes nogen registrering af arealer
1	Tæt bebygget (over 80 %)	Arealer, som har en meget tæt bebyggelse (Typisk bykerne)
2	Bebygget (under 80 %)	Arealer med en mere åben bebyggelse, såsom parcelhuskvarterer eller boligblokke
3	Andet bebygget	Andre bebyggede arealer (Typisk enkeltstående bygninger udenfor samlede byområder)
4	Industri / erhverv / teknisk areal	Arealer til industri og erhverv eller tekniske formål
5	Vej	Alle befæstede veje
6	Jernbane	Jernbane
7	Landingsbane	Landingsbane
8	Sti	Ubefæstede veje
9	Kyst	Kyst (Primært strand med sand og / eller sten)
10	Parker og rekreative arealer	Arealer som ikke er bebyggede og som primært er anvendt til rekreative formål (parker, sportsanlæg, golfbaner samt kirkegårde)
11	Landbrug ekstensiv	Ekstensiv landbrug (Permanent græs, brak)
12	Landbrug intensiv	Intensiv landbrug (Alle afgrøder, inkl. græs i omdrift, flerårige kulturer og planteskoler)
13	Landbrug uklassificeret	Arealer som indgår i det generelle landbrugsregister, men hvor anvendelsen ikke er registreret
14	Råstofgrave	Råstofgrave
15	Bar jord	Bar jord i forbindelse med brandbælter i skove eller øvelsesarealer for bæltekøretøjer på forsvarets arealer
16	Skov	Skov (også ryddede arealer som på sigt vil blive beplantet med træer)
17	Sø	Stillestående vandoverflade med ferskvand
18	Vandløb	Vandløb, inklusive brede grøfter og kanaler
19	Tørre naturtyper	Tørre naturtyper (Heder, overdrev og klitter)
20	Våde / tidvis våde naturtyper	Våde naturtyper (Ferske enge, moser, strandenge, strandsumpe, marsk og vådområder)
21	Hav	Hav

Figur 6. Illustration af aggregering af objekttyper til arealklasser, som er meningsfulde i forhold til klimatilpasning.

a) Arealkort med ikke aggregerede arealklasser



b) Arealkort med aggregerede arealklasser



4 Referencer

4.1 Data

Arealinformation 2007. Kortlægning af naturtyper i habitatområder (DEVANO-kortet). Arealinformation.

Arealinformation 2012. Registrering af beskyttede naturtyper (§ 3 kortet). Arealinformation.

Forsvaret 2011. Forvaltningsplaner for forsvarets arealer. Forsvaret.

Kort- og Matrikelstyrelsen 2012. Topografisk database (Kort 10). Kort- og Matrikelstyrelsen.

Naturerhverv 2011. Markkort. Naturerhverv.

Naturstyrelsen 2012. Forvaltningsplaner for statsskovene. Naturstyrelsen.

4.2 Litteratur

Levin, G., Jepsen, M.R. & Blemmer, M. 2012. Basemap, Technical documentation of a model for elaboration of a land-use and land-cover map for Denmark. Aarhus University, DCE – Danish Centre for Environment and Energy, 47 pp. Technical Report from DCE – Danish Centre for Environment and Energy No. 11.

<http://www.dmu.dk/Pub/TR11.pdf>

Appendiks

Klilde	År	Original objektkode	Original sub-kode	Basemap objektkode	Original navn	Aggregeret arealkode	Aggregated arealnavn	KFT arealkode	KFT arealnavn
Management plans for state forests	2012	AAN		100000	Anden anvendelse	0	Unclassified	0	Ikke klassificeret
Management plans for state forests	2012	SØ		111020	Sø	29	Lake	17	Sø
Management plans for state forests	2012	VLB		112000	Vandløb	20	Stream	18	Vandløb
Management plans for state forests	2012	HUS		120010	Hus etc.	1	Buildning	3	Andet bebygget
Management plans for state forests	2012	SOM		120030	Sommerhus	10	Low built up	2	Bebygget (under 80%)
Management plans for state forests	2012	CAM		120040	Campingplads	16	Recreation	10	Parker og rekreative arealer
Management plans for state forests	2012	PPL		120050	Parkeringsplads	12	Parking lot	2	Bebygget (under 80%)
Management plans for state forests	2012	GOL		120060	Golfbane	17	Sport facility	10	Parker og rekreative arealer
Management plans for state forests	2012	SKB		120080	Militære anlæg	1	Buidling	2	Bebygget (under 80%)
Management plans for state forests	2012	PAR		120100	Park	16	Recreation	10	Parker og rekreative arealer
Management plans for state forests	2012	PUB		120110	Publikumsareal	16	Recreation	10	Parker og rekreative arealer
Management plans for state forests	2012	RUI		120120	Ruin, gravhøj	16	Recreation	3	Andet bebygget
Management plans for state forests	2012	RÅG		120130	Råstofgrav	19	Ressource extraction	14	Råstofgrave
Management plans for state forests	2012	BRP		120150	Brændeplads	22	Forest	16	Skov
Management plans for state forests	2012	GRG		120160	Grusgrav	19	Ressource extraction	14	Råstofgrave
Management plans for state forests	2012	VEJ		121000	Vej	5	Road	5	Vej
Management plans for state forests	2012	STI		122010	Sti	2	Trail	8	Sti
Management plans for state forests	2012	BÆL		122020	Bæltevej	3	Tank track	15	Bar jord
Management plans for state forests	2012	BRL		123000	Brandbaelte	4	Fire brak	15	Bar jord
Management plans for state forests	2012	ENG		131010	Eng	35	Wet meadow	20	Våde / tidsvis våde naturtyper
Management plans for state forests	2012	STS		131020	Strandsump	34	Coastal meadow	20	Våde / tidsvis våde naturtyper
Management plans for state forests	2012	MOS		131030	Mose	33	Bog	20	Våde / tidsvis våde naturtyper
Management plans for state forests	2012	STG		131040	Strandeng	34	Coastal meadow	20	Våde / tidsvis våde naturtyper
Management plans for state forests	2012	MAR		131050	Marsk	34	Coastal meadow	20	Våde / tidsvis våde naturtyper
Management plans for state forests	2012	HED		132010	Hede	31	Heather	19	Tørre naturtyper
Management plans for state forests	2012	KLP		132030	Klippe	23	Rock	19	Tørre naturtyper

Management plans for state forests	2012	SLE	132040	Slette, Overdrev (Slette)	32	Dry grassland	19	Tørre naturtyper
Management plans for state forests	2012	ORE	132050	Slette, Overdrev (overdrev)	32	Dry grassland	19	Tørre naturtyper
Management plans for state forests	2012	KLI	132060	Klit	30	Dune sand	19	Tørre naturtyper
Management plans for state forests	2012	STB	132080	Strandbred	25	Coast	9	Kyst
Management plans for state forests	2012	UKU	160020	Ukultiveret areal	22	Forest	16	Skov
Management plans for state forests	2012	SKR	160030	Skrænt	22	Forest	16	Skov
Management plans for state forests	2012	HEL	161010	Hvidel	22	Forest	16	Skov
Management plans for state forests	2012	ALØ	161020	Løvtræ uden særlig kode	22	Forest	16	Skov
Management plans for state forests	2012	ASK	161030	Ask	22	Forest	16	Skov
Management plans for state forests	2012	ASP	161040	Bævreasp	22	Forest	16	Skov
Management plans for state forests	2012	AVN	161050	Avnbøg	22	Forest	16	Skov
Management plans for state forests	2012	BIR	161060	Birk	22	Forest	16	Skov
Management plans for state forests	2012	BØG	161070	Bøg	22	Forest	16	Skov
Management plans for state forests	2012	CAS	161080	Ægte kastanie	22	Forest	16	Skov
Management plans for state forests	2012	COF	161090	Contorta	22	Forest	16	Skov
Management plans for state forests	2012	EG	161100	Eg	22	Forest	16	Skov
Management plans for state forests	2012	EL	161110	El	22	Forest	16	Skov
Management plans for state forests	2012	ELM	161120	Elm	22	Forest	16	Skov
Management plans for state forests	2012	ÆER	161130	Ær	22	Forest	16	Skov
Management plans for state forests	2012	HAS	161140	Hassel	22	Forest	16	Skov
Management plans for state forests	2012	KAS	161160	Hestekastanie	22	Forest	16	Skov
Management plans for state forests	2012	KIR	161170	Kirsebær	22	Forest	16	Skov
Management plans for state forests	2012	KRI	161190	Kristtorn	22	Forest	16	Skov
Management plans for state forests	2012	LIN	161200	Lind	22	Forest	16	Skov
Management plans for state forests	2012	LØN	161210	Spidsløn	22	Forest	16	Skov
Management plans for state forests	2012	PIL	161220	Pil	22	Forest	16	Skov
Management plans for state forests	2012	POP	161230	Poppel	22	Forest	16	Skov
Management plans for state forests	2012	REG	161240	Rødeg	22	Forest	16	Skov
Management plans for state forests	2012	REL	161250	Rødel	22	Forest	16	Skov
Management plans for state forests	2012	RØN	161260	Røn	22	Forest	16	Skov
Management plans for state forests	2012	KRT	161280	Krat	22	Forest	16	Skov

Management plans for state forests	2012	JAL	162010	Japansk lærk	22	Forest	16	Skov
Management plans for state forests	2012	AGR	162020	Grandis	22	Forest	16	Skov
Management plans for state forests	2012	ANÅ	162030	Nåletræ uden særlig kode	22	Forest	16	Skov
Management plans for state forests	2012	AVE	162040	Veitchii	22	Forest	16	Skov
Management plans for state forests	2012	BJF	162050	Bjergfyr	22	Forest	16	Skov
Management plans for state forests	2012	CRY	162060	Cryptomeria	22	Forest	16	Skov
Management plans for state forests	2012	CYP	162070	Cypres	22	Forest	16	Skov
Management plans for state forests	2012	DGR	162080	Douglas	22	Forest	16	Skov
Management plans for state forests	2012	EUL	162090	Europæisk lærk	22	Forest	16	Skov
Management plans for state forests	2012	FBF	162100	Frans bjergfyr	22	Forest	16	Skov
Management plans for state forests	2012	ÆGR	162110	Almindelig ædelgran	22	Forest	16	Skov
Management plans for state forests	2012	HYL	162120	Hybridlærk	22	Forest	16	Skov
Management plans for state forests	2012	WEY	162130	Weymouthsfyr	22	Forest	16	Skov
Management plans for state forests	2012	LÆR	162140	Lærk	22	Forest	16	Skov
Management plans for state forests	2012	NGR	162150	Nordmannsgran	22	Forest	16	Skov
Management plans for state forests	2012	NOB	162160	Nobilis	22	Forest	16	Skov
Management plans for state forests	2012	OMO	162170	Omorika	22	Forest	16	Skov
Management plans for state forests	2012	ØSF	162180	Østrigsk fyr	22	Forest	16	Skov
Management plans for state forests	2012	RGR	162190	Rødgran	22	Forest	16	Skov
Management plans for state forests	2012	SGR	162200	Sitagran	22	Forest	16	Skov
Management plans for state forests	2012	SKF	162210	Skovfyr	22	Forest	16	Skov
Management plans for state forests	2012	THU	162220	Thuja	22	Forest	16	Skov
Management plans for state forests	2012	TSU	162230	Tsuga	22	Forest	16	Skov
Management plans for state forests	2012	HGR	162240	Hvidgran	22	Forest	16	Skov
Management plans for state forests	2012	AGE	170010	Ager	27	Agriculture intensive	12	Landbrug intensiv
Management plans for state forests	2012	PSK	170020	Planteskole	27	Agriculture intensive	12	Landbrug intensiv
Management plans for state forests	2012	GRÆ	171010	Slette, Overdrev (græsset)	32	Dry grassland	19	Tørre naturtyper
Management plans for state forests	2012	VAG	171020	Vildtager	28	Agriculture extensive	11	Landbrug ekstensiv

Management plans for defence holdings	2011	AAN	200000	Anden anvendelse	0	Unclassified	0	Ikke klassificeret
Management plans for defence holdings	2011	BRD	211010	Branddam	15	Bassin	17	Sø
Management plans for defence holdings	2011	SØ	211020	Sø	29	Lake	17	Sø
Management plans for defence holdings	2011	VLB	212000	Vandløb	20	Stream	18	Vandløb
Management plans for defence holdings	2011	HUS	220010	Hus etc.	1	Buildning	3	Andet bebygget
Management plans for defence holdings	2011	KLK	220020	Areal omkring bebyggelse	1	Buildning	2	Bebygget (under 80%)
Management plans for defence holdings	2011	FUT	220070	Øvelsesareal	1	Buildning	2	Bebygget (under 80%)
Management plans for defence holdings	2011	SKB	220080	Militære anlæg	1	Buildning	4	Industri / erhverv / teknisk areal
Management plans for defence holdings	2011	LUØ	220090	Øvelsesareal (ubevokset_bar)	1	Buildning	2	Bebygget (under 80%)
Management plans for defence holdings	2011	PUB	220110	Publikumsareal	16	Receration	10	Parker og rekreative arealer
Management plans for defence holdings	2011	BAN	220140	Skydebane	1	Buidling	2	Bebygget (under 80%)
Management plans for defence holdings	2011	GRU	220170	Grusgrav	19	Ressource extraction	14	Råstofgrave
Management plans for defence holdings	2011	VEJ	221000	Vej	5	Road	5	Vej
Management plans for defence holdings	2011	BÆL	222020	Bæltevej	3	Tank track	15	Bar jord
Management plans for defence holdings	2011	BRL	223000	Brandbælte	4	Fire line	15	Bar jord
Management plans for defence holdings	2011	ENG	231010	Eng	35	Wet meadow	20	Våde / tidsvis våde naturtyper
Management plans for defence holdings	2011	STS	231020	Strandsump	34	Coastal meadow	20	Våde / tidsvis våde naturtyper
Management plans for defence holdings	2011	MOS	231030	Mose	33	Bog	20	Våde / tidsvis våde naturtyper
Management plans for defence holdings	2011	STG	231040	Strandeng	34	Coastal meadow	20	Våde / tidsvis våde naturtyper
Management plans for defence holdings	2011	MAR	231050	Marsk	34	Coastal meadow	20	Våde / tidsvis våde naturtyper
Management plans for defence holdings	2011	HED	232010	Hede	31	Heather	19	Tørre naturtyper
Management plans for defence holdings	2011	FRI	232020	Frit areal (overdrev)	32	Dry grassland	19	Tørre naturtyper
Management plans for defence holdings	2011	SLE	232040	Slette, Overdrev (Slette)	32	Dry grassland	19	Tørre naturtyper
Management plans for defence holdings	2011	ORE	232050	Slette, Overdrev (overdrev)	32	Dry grassland	19	Tørre naturtyper
Management plans for defence holdings	2011	KLI	232060	Klit	30	Dune sand	19	Tørre naturtyper
Management plans for defence holdings	2011	STO	232070	Hede	31	Heather	19	Tørre naturtyper
Management plans for defence holdings	2011	STB	232080	Strandbred	25	Coast	9	Kyst
Management plans for defence holdings	2011	MLU	260010	Skovrydning	22	Forest	16	Skov
Management plans for defence holdings	2011	UKU	260020	Ukultiveret areal	22	Forest	16	Skov
Management plans for defence holdings	2011	SKR	260030	Skrænt	22	Forest	16	Skov

Management plans for defence holdings	2011	UBV	260040	Ubevokset	22	Forest	16	Skov
Management plans for defence holdings	2011	HEL	261010	Hvidel	22	Forest	16	Skov
Management plans for defence holdings	2011	ALØ	261020	Løvtræ uden særlig kode	22	Forest	16	Skov
Management plans for defence holdings	2011	ASK	261030	Ask	22	Forest	16	Skov
Management plans for defence holdings	2011	ASP	261040	Bævreasp	22	Forest	16	Skov
Management plans for defence holdings	2011	BIR	261060	Birk	22	Forest	16	Skov
Management plans for defence holdings	2011	BØG	261070	Bøg	22	Forest	16	Skov
Management plans for defence holdings	2011	COF	261090	Contorta	22	Forest	16	Skov
Management plans for defence holdings	2011	EG	261100	Eg	22	Forest	16	Skov
Management plans for defence holdings	2011	EL	261110	El	22	Forest	16	Skov
Management plans for defence holdings	2011	ELM	261120	Elm	22	Forest	16	Skov
Management plans for defence holdings	2011	ÆR	261130	Ær	22	Forest	16	Skov
Management plans for defence holdings	2011	VÆR	261150	Bevokset (skov)	22	Forest	16	Skov
Management plans for defence holdings	2011	KIR	261170	Kirsebær	22	Forest	16	Skov
Management plans for defence holdings	2011	KRA	261180	Krat (skov)	22	Forest	16	Skov
Management plans for defence holdings	2011	LIN	261200	Lind	22	Forest	16	Skov
Management plans for defence holdings	2011	PIL	261220	Pil	22	Forest	16	Skov
Management plans for defence holdings	2011	POP	261230	Poppel	22	Forest	16	Skov
Management plans for defence holdings	2011	REG	261240	Rødeg	22	Forest	16	Skov
Management plans for defence holdings	2011	REL	261250	Rødel	22	Forest	16	Skov
Management plans for defence holdings	2011	RØN	261260	Røn	22	Forest	16	Skov
Management plans for defence holdings	2011	GRA	261270	Bevokset (skov)	22	Forest	16	Skov
Management plans for defence holdings	2011	KRT	261280	Krat	22	Forest	16	Skov
Management plans for defence holdings	2011	JAL	262010	Japansk lærk	22	Forest	16	Skov
Management plans for defence holdings	2011	AGR	262020	Grandis	22	Forest	16	Skov
Management plans for defence holdings	2011	ANÅ	262030	Nåletræ uden særlig kode	22	Forest	16	Skov
Management plans for defence holdings	2011	BJF	262050	Bjergfyr	22	Forest	16	Skov
Management plans for defence holdings	2011	CYP	262070	Cypres	22	Forest	16	Skov
Management plans for defence holdings	2011	DGR	262080	Douglas	22	Forest	16	Skov
Management plans for defence holdings	2011	EUL	262090	Europæisk lærk	22	Forest	16	Skov

Management plans for defence holdings	2011	FBF	262100	Frans bjergfy	22	Forest	16	Skov
Management plans for defence holdings	2011	ÆGR	262110	Almindelig ædelgran	22	Forest	16	Skov
Management plans for defence holdings	2011	LÆR	262140	Lærk	22	Forest	16	Skov
Management plans for defence holdings	2011	NGR	262150	Nordmannsgran	22	Forest	16	Skov
Management plans for defence holdings	2011	NOB	262160	Nobilis	22	Forest	16	Skov
Management plans for defence holdings	2011	OMO	262170	Omorika	22	Forest	16	Skov
Management plans for defence holdings	2011	ØSF	262180	Østrigsk fyr	22	Forest	16	Skov
Management plans for defence holdings	2011	RGR	262190	Rødgran	22	Forest	16	Skov
Management plans for defence holdings	2011	SGR	262200	Sitagrån	22	Forest	16	Skov
Management plans for defence holdings	2011	SKF	262210	Skovfyr	22	Forest	16	Skov
Management plans for defence holdings	2011	HGR	262240	Hvidgran	22	Forest	16	Skov
Management plans for defence holdings	2011	AGE	270010	Ager	27	Agriculture intensive	12	Landbrug intensiv
Management plans for defence holdings	2011	GRÆ	271010	Slette, Overdrev (græsset)	32	Dry grassland	19	Tørre naturtyper
Management plans for defence holdings	2011	VAG	271020	Vildtager	28	Agriculture extensive	11	Landbrug ekstensiv
Map of protected habitat types	2012	3055	330550	Fersk eng	35	Wet meadow	20	Våde / tidsvis våde naturtyper
Map of protected habitat types	2012	3060	330600	Hede	31	Heather	19	Tørre naturtyper
Map of protected habitat types	2012	3065	330650	Mose	33	Bog	20	Våde / tidsvis våde naturtyper
Map of protected habitat types	2012	3070	330700	Overdrev	32	Dry grassland	19	Tørre naturtyper
Map of protected habitat types	2012	3075	330750	Strandeng	34	Coastal meadow	20	Våde / tidsvis våde naturtyper
Map of protected habitat types	2012	3080	330800	Sø	29	Lake	17	Sø
Natura2000 habitat types	2007	1330	413300	Strandeng	34	Coastal meadow	20	Våde / tidsvis våde naturtyper
Natura2000 habitat types	2007	1340	413400	Indlandssalteng	35	Wet meadow	20	Våde / tidsvis våde naturtyper
Natura2000 habitat types	2007	2130	421300	Grå/grøn klit	30	Dune sand	19	Tørre naturtyper
Natura2000 habitat types	2007	2140	421400	Klithe	31	Heather	19	Tørre naturtyper
Natura2000 habitat types	2007	2190	421900	Klitlavning	30	Dune sand	19	Tørre naturtyper
Natura2000 habitat types	2007	2250	422500	Enebærklit	30	Dune sand	19	Tørre naturtyper
Natura2000 habitat types	2007	2310	423100	Visse-indlandsklit	30	Dune sand	19	Tørre naturtyper
Natura2000 habitat types	2007	2320	423200	Revling-indlandsklit	30	Dune sand	19	Tørre naturtyper
Natura2000 habitat types	2007	2330	423300	Græs-indlandsklit	30	Dune sand	19	Tørre naturtyper
Natura2000 habitat types	2007	4010	440100	Våd hede	31	Heather	19	Tørre naturtyper
Natura2000 habitat types	2007	4030	440300	Tør hede	31	Heather	19	Tørre naturtyper

Natura2000 habitat types	2007	5130		451300	Enekrat	31	Heather	19	Tørre naturtyper
Natura2000 habitat types	2007	6120		461200	Tør overdrev på kalkholdigt sand	32	Dry grassland	19	Tørre naturtyper
Natura2000 habitat types	2007	6210		462100	Kalkoverdrev	32	Dry grassland	19	Tørre naturtyper
Natura2000 habitat types	2007	6230		462300	Surt overdrev	32	Dry grassland	19	Tørre naturtyper
Natura2000 habitat types	2007	6410		464100	Tidvis våd eng	35	Wet meadow	20	Våde / tidsvis våde naturtyper
Natura2000 habitat types	2007	7110		471100	Højmose	33	Bog	20	Våde / tidsvis våde naturtyper
Natura2000 habitat types	2007	7120		471200	Nedbrudt højmose	33	Bog	20	Våde / tidsvis våde naturtyper
Natura2000 habitat types	2007	7140		471400	Hængesæk	33	Bog	20	Våde / tidsvis våde naturtyper
Natura2000 habitat types	2007	7150		471500	Tørvelavning	33	Bog	20	Våde / tidsvis våde naturtyper
Natura2000 habitat types	2007	7210		472100	Avneknippemose	33	Bog	20	Våde / tidsvis våde naturtyper
Natura2000 habitat types	2007	7220		472200	Kildevæld	33	Bog	20	Våde / tidsvis våde naturtyper
Natura2000 habitat types	2007	7230		472300	Rigkær	33	Bog	20	Våde / tidsvis våde naturtyper
Topographical database (KORT10)	2011	2100	1	521110	Motorvej	5	Road	5	Vej
Topographical database (KORT10)	2011	2100	2	521120	Motortrafikvej	5	Road	5	Vej
Topographical database (KORT10)	2011	2100	3	521150	Vej over 6 m	5	Road	5	Vej
Topographical database (KORT10)	2011	2100	4	521220	Vej 3 - 6 m	5	Road	5	Vej
Topographical database (KORT10)	2011	2100	5	521230	Anden vej	5	Road	5	Vej
Topographical database (KORT10)	2011	2100	7	521300	Sti	2	Trail	8	Sti
Topographical database (KORT10)	2009	2237		522370	Parkering	12	Parking lot	2	Bebygget (under 80%)
Topographical database (KORT10)	2009	2312		523121	Jernbane 1 spor	6	Rail	6	Jernbane
Topographical database (KORT10)	2009	2312		523122	Jernbane >=2 spor	6	Rail	6	Jernbane
Topographical database (KORT10)	2011	2439		524390	Havn	14	Harbour	4	Industri / erhverv / teknisk areal
Topographical database (KORT10)	2011	2543		525430	Landbane	7	Runway	7	Landingsbane
Topographical database (KORT10)	2011	2700		527000	Teknisk areal	13	Technical_area	4	Industri / erhverv / teknisk areal
Topographical database (KORT10)	2009	2719		527190	Bassin	15	Bassin	17	Sø
Topographical database (KORT10)	2011	3113		531130	Bykerne	8	City centre	1	Tæt bebygget (over 80%)
Topographical database (KORT10)	2011	3116		531160	Industri	11	Industry	4	Industri / erhverv / teknisk areal
Topographical database (KORT10)	2011	3117		531170	Lav bebyggelse	10	Low built up	2	Bebygget (under 80%)
Topographical database (KORT10)	2011	3118		531180	Høj bebyggelse	9	High built up	2	Bebygget (under 80%)
Topographical database (KORT10)	2009	3119		531190	Rekreativt omr	16	Recreation	10	Parker og rekreative arealer
Topographical database (KORT10)	2011	3210		532100	Bygning	1	Building	3	Andet bebygget

Topographical database (KORT10)	2011	5130	551300	Raastof	19	Ressource extraction	14	Råstofgrave
Topographical database (KORT10)	2011	5500	555000	Sportsanlæg	17	Sport facility	10	Parker og rekreative arealer
Topographical database (KORT10)	2011	6000	560000	Land	0	Unclassified	0	Ikke klassificeret
Topographical database (KORT10)	2011	6119	561190	Skov	22	Forest	16	Skov
Topographical database (KORT10)	2009	6134	561340	Gartneri	27	Agriculture intensive	12	Landbrug intensiv
Topographical database (KORT10)	2011	6139	561390	Hede	31	Heather	19	Tørre naturtyper
Topographical database (KORT10)	2011	6142	561420	Sand Klit	30	Dune sand	19	Tørre naturtyper
Topographical database (KORT10)	2011	6159	561590	Våd område	24	Wetland	20	Våde / tidsvis våde naturtyper
Topographical database (KORT10)	2011	6329	563290	Kirkegård	18	Cemetery	10	Parker og rekreative arealer
Topographical database (KORT10)	2011	7000	570000	Hav	21	Sea	21	Hav
Topographical database (KORT10)	2011	7110	571100	Kyst	25	Coast	9	Kyst
Topographical database (KORT10)	2011	7219	572190	Sø	29	Lake	17	Sø
Topographical database (KORT10)	2009	7318	573180	vandløb	20	Stream	18	Vandløb
Topographical database (KORT10)	2009	7319	573190	Vandløbsbred	20	Stream	18	Vandløb
Field parcel map	2011	0	600000	anden afgrøde	26	Agriculture undefined	13	Landbrug uklassificeret
Field parcel map	2011	1	600010	Vårbyg	27	Agriculture intensive	12	Landbrug intensiv
Field parcel map	2011	2	600020	Vårhvede	27	Agriculture intensive	12	Landbrug intensiv
Field parcel map	2011	3	600030	Havre	27	Agriculture intensive	12	Landbrug intensiv
Field parcel map	2011	4	600040	Andre kornarter, vårsået	27	Agriculture intensive	12	Landbrug intensiv
Field parcel map	2011	5	600050	Majs til modenhed	27	Agriculture intensive	12	Landbrug intensiv
Field parcel map	2011	6	600060	Vårhvede, brødhvede	27	Agriculture intensive	12	Landbrug intensiv
Field parcel map	2011	7	600070	Korn/bælgsæd max. 50% bælgsæd	27	Agriculture intensive	12	Landbrug intensiv
Field parcel map	2011	10	600100	Vinterbyg	27	Agriculture intensive	12	Landbrug intensiv
Field parcel map	2011	11	600110	Vinterhvede	27	Agriculture intensive	12	Landbrug intensiv
Field parcel map	2011	13	600130	Vinterhvede, brødhv.	27	Agriculture intensive	12	Landbrug intensiv
Field parcel map	2011	14	600140	Vinterrug	27	Agriculture intensive	12	Landbrug intensiv
Field parcel map	2011	15	600150	Hybridrug	27	Agriculture intensive	12	Landbrug intensiv
Field parcel map	2011	16	600160	Triticale	27	Agriculture intensive	12	Landbrug intensiv
Field parcel map	2011	17	600170	Andre kornarter, efterårsået	27	Agriculture intensive	12	Landbrug intensiv
Field parcel map	2011	21	600210	Vårraps	27	Agriculture intensive	12	Landbrug intensiv
Field parcel map	2011	22	600220	Vinterraps	27	Agriculture intensive	12	Landbrug intensiv

Field parcel map	2011	23	600230	Rybs	27	Agriculture intensive	12	Landbrug intensiv
Field parcel map	2011	24	600240	Solsikke	27	Agriculture intensive	12	Landbrug intensiv
Field parcel map	2011	25	600250	Sojabønner	27	Agriculture intensive	12	Landbrug intensiv
Field parcel map	2011	30	600300	ærter	27	Agriculture intensive	12	Landbrug intensiv
Field parcel map	2011	31	600310	Hestebønner	27	Agriculture intensive	12	Landbrug intensiv
Field parcel map	2011	32	600320	Sødlupin	27	Agriculture intensive	12	Landbrug intensiv
Field parcel map	2011	35	600350	Flerårig bælgssæd	27	Agriculture intensive	12	Landbrug intensiv
Field parcel map	2011	36	600360	Anden bælgssæd til modenhed	27	Agriculture intensive	12	Landbrug intensiv
Field parcel map	2011	40	600400	Oliehør	27	Agriculture intensive	12	Landbrug intensiv
Field parcel map	2011	41	600410	Spindhør	27	Agriculture intensive	12	Landbrug intensiv
Field parcel map	2011	42	600420	Hamp	27	Agriculture intensive	12	Landbrug intensiv
Field parcel map	2011	44	600440	andet	26	Agriculture undefined	13	Landbrug uklassificeret
Field parcel map	2011	50	600500	andet	26	Agriculture undefined	13	Landbrug uklassificeret
Field parcel map	2011	52	600520	andet	26	Agriculture undefined	13	Landbrug uklassificeret
Field parcel map	2011	58	600580	andet	26	Agriculture undefined	13	Landbrug uklassificeret
Field parcel map	2011	101	601010	Rajgræsfrø, alm.	27	Agriculture intensive	12	Landbrug intensiv
Field parcel map	2011	102	601020	Rajgræsfrø, alm. 1. år, efterårsudlagt	27	Agriculture intensive	12	Landbrug intensiv
Field parcel map	2011	103	601030	Rajgræsfrø, ital.	27	Agriculture intensive	12	Landbrug intensiv
Field parcel map	2011	104	601040	Rajgr. frø ital. 1. år efterslæt	27	Agriculture intensive	12	Landbrug intensiv
Field parcel map	2011	105	601050	Timothefrø	27	Agriculture intensive	12	Landbrug intensiv
Field parcel map	2011	106	601060	Hundegræsfrø	27	Agriculture intensive	12	Landbrug intensiv
Field parcel map	2011	107	601070	Engsvingelfrø	27	Agriculture intensive	12	Landbrug intensiv
Field parcel map	2011	108	601080	Rødsvingelfrø	27	Agriculture intensive	12	Landbrug intensiv
Field parcel map	2011	109	601090	Rajsvingel	27	Agriculture intensive	12	Landbrug intensiv
Field parcel map	2011	110	601100	Stivbladet svingelfrø	27	Agriculture intensive	12	Landbrug intensiv
Field parcel map	2011	111	601110	Strandsvingelfrø	27	Agriculture intensive	12	Landbrug intensiv
Field parcel map	2011	112	601120	Engrapgræsfrø (marktype)	27	Agriculture intensive	12	Landbrug intensiv
Field parcel map	2011	113	601130	Engrapsgræsfrø (plæntype)	27	Agriculture intensive	12	Landbrug intensiv
Field parcel map	2011	114	601140	Alm. rapgræsfrø	27	Agriculture intensive	12	Landbrug intensiv
Field parcel map	2011	115	601150	Hvenefrø, alm. og krybende	27	Agriculture intensive	12	Landbrug intensiv
Field parcel map	2011	116	601160	Rajgræs, hybrid	27	Agriculture intensive	12	Landbrug intensiv

Field parcel map	2011	117	601170	Rajgræs efterårsudl. hybrid	27	Agriculture intensive	12	Landbrug intensiv
Field parcel map	2011	120	601200	Kløverfrø	27	Agriculture intensive	12	Landbrug intensiv
Field parcel map	2011	121	601210	Græsmarksbælgplanter	27	Agriculture intensive	12	Landbrug intensiv
Field parcel map	2011	122	601220	Kommenfrø	27	Agriculture intensive	12	Landbrug intensiv
Field parcel map	2011	123	601230	Valmuefrø	27	Agriculture intensive	12	Landbrug intensiv
Field parcel map	2011	124	601240	Spinatfrø	27	Agriculture intensive	12	Landbrug intensiv
Field parcel map	2011	125	601250	Bederoefrø	27	Agriculture intensive	12	Landbrug intensiv
Field parcel map	2011	126	601260	Andet markfrø til udsæd	27	Agriculture intensive	12	Landbrug intensiv
Field parcel map	2011	130	601300	andet	27	Agriculture intensive	12	Landbrug intensiv
Field parcel map	2011	150	601500	Læggekartofler	27	Agriculture intensive	12	Landbrug intensiv
Field parcel map	2011	151	601510	Stivelseskartofler	27	Agriculture intensive	12	Landbrug intensiv
Field parcel map	2011	152	601520	Spisekartofler	27	Agriculture intensive	12	Landbrug intensiv
Field parcel map	2011	153	601530	Kartofler, andre	27	Agriculture intensive	12	Landbrug intensiv
Field parcel map	2011	160	601600	Roer til fabrik	27	Agriculture intensive	12	Landbrug intensiv
Field parcel map	2011	161	601610	Cikorierødder	27	Agriculture intensive	12	Landbrug intensiv
Field parcel map	2011	162	601620	Andre industriafr./rodfr.	27	Agriculture intensive	12	Landbrug intensiv
Field parcel map	2011	170	601700	Græs/kløvergr. til fabrik (omdrift)	27	Agriculture intensive	12	Landbrug intensiv
Field parcel map	2011	171	601710	Lucerne slæt + eget foder	27	Agriculture intensive	12	Landbrug intensiv
Field parcel map	2011	172	601720	Lucerne m/min 25% græs slet(+eget foder)	27	Agriculture intensive	12	Landbrug intensiv
Field parcel map	2011	173	601730	Kløver til slæt.	27	Agriculture intensive	12	Landbrug intensiv
Field parcel map	2011	174	601740	Kløvergræs til fabrik	27	Agriculture intensive	12	Landbrug intensiv
Field parcel map	2011	180	601800	Gul sennep	27	Agriculture intensive	12	Landbrug intensiv
Field parcel map	2011	181	601810	Anden oliefrøart	27	Agriculture intensive	12	Landbrug intensiv
Field parcel map	2011	200	602000	Fragået mark	28	Agriculture extensive	11	Landbrug ekstensiv
Field parcel map	2011	201	602010	Sammenlagt mark	27	Agriculture intensive	12	Landbrug intensiv
Field parcel map	2011	202	602020	fragået mark, prod.skifte	28	Agriculture extensive	11	Landbrug ekstensiv
Field parcel map	2011	210	602100	Vårbyg, helsæd	27	Agriculture intensive	12	Landbrug intensiv
Field parcel map	2011	211	602110	Vårhvede, helsæd	27	Agriculture intensive	12	Landbrug intensiv

Field parcel map	2011	212	602120	Havre, helsæd	27	Agriculture intensive	12	Landbrug intensiv
Field parcel map	2011	213	602130	Blandkorn, vårsået, helsæd Korn/bælgsæd, helsæd, max 50%	27	Agriculture intensive	12	Landbrug intensiv
Field parcel map	2011	214	602140	bælgsæd	27	Agriculture intensive	12	Landbrug intensiv
Field parcel map	2011	215	602150	ærtelhelsæd	27	Agriculture intensive	12	Landbrug intensiv
Field parcel map	2011	216	602160	Silomajs	27	Agriculture intensive	12	Landbrug intensiv
Field parcel map	2011	218	602180	andet	26	Agriculture undefined	13	Landbrug uklassificeret
Field parcel map	2011	220	602200	Vinterbyg, helsæd	27	Agriculture intensive	12	Landbrug intensiv
Field parcel map	2011	221	602210	Vinterhvede, helsæd	27	Agriculture intensive	12	Landbrug intensiv
Field parcel map	2011	222	602220	Vinterrug, helsæd	27	Agriculture intensive	12	Landbrug intensiv
Field parcel map	2011	223	602230	Vintertertricale, helsæd	27	Agriculture intensive	12	Landbrug intensiv
Field parcel map	2011	224	602240	Blandkorn, efterårssået helsæd	27	Agriculture intensive	12	Landbrug intensiv
Field parcel map	2011	225	602250	andet	26	Agriculture undefined	13	Landbrug uklassificeret
Field parcel map	2011	230	602300	Vårkorn, grønkorn Korn/bælgsæd, grønkorn, max 50%	27	Agriculture intensive	12	Landbrug intensiv
Field parcel map	2011	234	602340	bælgsæd	27	Agriculture intensive	12	Landbrug intensiv
Field parcel map	2011	235	602350	Vinterkorn, grønkorn	27	Agriculture intensive	12	Landbrug intensiv
Field parcel map	2011	250	602500	Permanent græs meget lavt udbytte	28	Agriculture extensive	11	Landbrug ekstensiv
Field parcel map	2011	251	602510	Permanent græs lavt udbytte	28	Agriculture extensive	11	Landbrug ekstensiv
Field parcel map	2011	252	602520	Permanent græs normalt udbytte	28	Agriculture extensive	11	Landbrug ekstensiv
Field parcel map	2011	253	602530	Miljøgræs MVJ-ordn. 1 (80 N)	28	Agriculture extensive	11	Landbrug ekstensiv
Field parcel map	2011	254	602540	Miljøgræs MVJ-ordn. 2 (0 N)	28	Agriculture extensive	11	Landbrug ekstensiv
Field parcel map	2011	255	602550	Perm. græs under 50. pct. kløver	28	Agriculture extensive	11	Landbrug ekstensiv
Field parcel map	2011	256	602560	Perm.græs over 50 pct. kløver	28	Agriculture extensive	11	Landbrug ekstensiv
Field parcel map	2011	257	602570	Permanent græs uden kløver	28	Agriculture extensive	11	Landbrug ekstensiv
Field parcel map	2011	258	602580	Perm. græs, ø-støtte	28	Agriculture extensive	11	Landbrug ekstensiv
Field parcel map	2011	259	602590	Perm. græs, fabrik, min. 6 t. udbytte Kløvergræs under 50 pct. kløver	28	Agriculture extensive	11	Landbrug ekstensiv
Field parcel map	2011	260	602600	(omdrift)	27	Agriculture intensive	12	Landbrug intensiv
Field parcel map	2011	261	602610	Kl.græs >50% kl. (omdrift) Lucerne, lucernegræs >50% lucerne	27	Agriculture intensive	12	Landbrug intensiv
Field parcel map	2011	262	602620	omdr.	27	Agriculture intensive	12	Landbrug intensiv

Field parcel map	2011	263	602630	Græs uden kl. (omdrift)	27	Agriculture intensive	12	Landbrug intensiv
Field parcel map	2011	264	602640	Græs og kl.græs uden norm Græs og kl. græs slæt før vårsåede	27	Agriculture intensive	12	Landbrug intensiv
Field parcel map	2011	265	602650	afg.	27	Agriculture intensive	12	Landbrug intensiv
Field parcel map	2011	266	602660	Græs < 50% kløver ekstr. lavt udbytte	27	Agriculture intensive	12	Landbrug intensiv
Field parcel map	2011	267	602670	Græs <50% kløver meget lavt udbytte	27	Agriculture intensive	12	Landbrug intensiv
Field parcel map	2011	268	602680	Græs < 50% kløver lavt udbytte	27	Agriculture intensive	12	Landbrug intensiv
Field parcel map	2011	269	602690	Rullegræs, omdrift.	27	Agriculture intensive	12	Landbrug intensiv
Field parcel map	2011	270	602700	Græs til udegrise.	27	Agriculture intensive	12	Landbrug intensiv
Field parcel map	2011	271	602710	Rekreative formål, arealer til	28	Agriculture extensive	11	Landbrug ekstensiv
Field parcel map	2011	272	602720	Perm. græs fabrik, kløvergræs	27	Agriculture intensive	12	Landbrug intensiv
Field parcel map	2011	273	602730	Perm. lucerne til fabrik Perm. lucerne min. 25% græs til	27	Agriculture intensive	12	Landbrug intensiv
Field parcel map	2011	274	602740	fabrik	27	Agriculture intensive	12	Landbrug intensiv
Field parcel map	2011	275	602750	Rullegræs, perm. græs	27	Agriculture intensive	12	Landbrug intensiv
Field parcel map	2011	276	602760	Perm. græs/kløvergræs uden norm	27	Agriculture intensive	12	Landbrug intensiv
Field parcel map	2011	277	602770	Perm. kløver til fabrik Perm.græs og lucernegræs >50%	27	Agriculture intensive	12	Landbrug intensiv
Field parcel map	2011	278	602780	lucerne	27	Agriculture intensive	12	Landbrug intensiv
Field parcel map	2011	279	602790	Permanent græs til fabrik	27	Agriculture intensive	12	Landbrug intensiv
Field parcel map	2011	280	602800	Fodersukkerroer	27	Agriculture intensive	12	Landbrug intensiv
Field parcel map	2011	281	602810	Kålroer	27	Agriculture intensive	12	Landbrug intensiv
Field parcel map	2011	282	602820	Fodermarvkål	27	Agriculture intensive	12	Landbrug intensiv
Field parcel map	2011	283	602830	Fodergulerødder	27	Agriculture intensive	12	Landbrug intensiv
Field parcel map	2011	300	603000	andet	26	Agriculture undefined	13	Landbrug uklassificeret
Field parcel map	2011	310	603100	Udyrket mark	28	Agriculture extensive	11	Landbrug ekstensiv
Field parcel map	2011	311	603110	Skovrejsning på tidl. landbrugsjord 1	22	Forest	16	Skov
Field parcel map	2011	312	603120	20-årig udtagning	28	Agriculture extensive	11	Landbrug ekstensiv
Field parcel map	2011	313	603130	20-årig udtagning med skov	28	Agriculture extensive	11	Landbrug ekstensiv
Field parcel map	2011	315	603150	Miljøgræs brugt som udtagning	28	Agriculture extensive	11	Landbrug ekstensiv
Field parcel map	2011	317	603170	Vådområder brugt som udtagning	28	Agriculture extensive	11	Landbrug ekstensiv

Field parcel map	2011	318	603180	MVJ-øj udtagn. ej landbrugsjord	28	Agriculture extensive	11	Landbrug ekstensiv
Field parcel map	2011	319	603190	MVJ-udtagn. ej landbrugsjord	28	Agriculture extensive	11	Landbrug ekstensiv
Field parcel map	2011	320	603200	Braklagte randzoner	28	Agriculture extensive	11	Landbrug ekstensiv
Field parcel map	2011	321	603210	Miljøtiltag, ej landbrugsarealer	28	Agriculture extensive	11	Landbrug ekstensiv
Field parcel map	2011	340	603400	Randzoneordningen	28	Agriculture extensive	11	Landbrug ekstensiv
Field parcel map	2011	341	603410	Randzoneordningen 2	28	Agriculture extensive	11	Landbrug ekstensiv
Field parcel map	2011	350	603500	Miljøgræs med N-kvoté	28	Agriculture extensive	11	Landbrug ekstensiv
Field parcel map	2011	400	604000	Asier	27	Agriculture intensive	12	Landbrug intensiv
Field parcel map	2011	401	604010	Asparges	27	Agriculture intensive	12	Landbrug intensiv
Field parcel map	2011	402	604020	Bladselleri	27	Agriculture intensive	12	Landbrug intensiv
Field parcel map	2011	403	604030	Blomkål	27	Agriculture intensive	12	Landbrug intensiv
Field parcel map	2011	404	604040	Broccoli	27	Agriculture intensive	12	Landbrug intensiv
Field parcel map	2011	405	604050	Courgette, squash	27	Agriculture intensive	12	Landbrug intensiv
Field parcel map	2011	406	604060	Grønkål	27	Agriculture intensive	12	Landbrug intensiv
Field parcel map	2011	407	604070	Gulerod	27	Agriculture intensive	12	Landbrug intensiv
Field parcel map	2011	408	604080	Hvidkål	27	Agriculture intensive	12	Landbrug intensiv
Field parcel map	2011	409	604090	Kinakål	27	Agriculture intensive	12	Landbrug intensiv
Field parcel map	2011	410	604100	Knoldselleri	27	Agriculture intensive	12	Landbrug intensiv
Field parcel map	2011	411	604110	Løg	27	Agriculture intensive	12	Landbrug intensiv
Field parcel map	2011	412	604120	Pastinak	27	Agriculture intensive	12	Landbrug intensiv
Field parcel map	2011	413	604130	Rodpersille	27	Agriculture intensive	12	Landbrug intensiv
Field parcel map	2011	415	604150	Porre	27	Agriculture intensive	12	Landbrug intensiv
Field parcel map	2011	416	604160	Rosenkål	27	Agriculture intensive	12	Landbrug intensiv
Field parcel map	2011	417	604170	Rødbede	27	Agriculture intensive	12	Landbrug intensiv
Field parcel map	2011	418	604180	Rødkål	27	Agriculture intensive	12	Landbrug intensiv
Field parcel map	2011	420	604200	Salat	27	Agriculture intensive	12	Landbrug intensiv
Field parcel map	2011	421	604210	Savoykål, spidskål	27	Agriculture intensive	12	Landbrug intensiv
Field parcel map	2011	422	604220	Spinat	27	Agriculture intensive	12	Landbrug intensiv
Field parcel map	2011	423	604230	Sukkermajs	27	Agriculture intensive	12	Landbrug intensiv
Field parcel map	2011	424	604240	ærter til konsum	27	Agriculture intensive	12	Landbrug intensiv

Field parcel map	2011	429	604290	Jordskokker, konsum	27	Agriculture intensive	12	Landbrug intensiv
Field parcel map	2011	430	604300	Bladpersille	27	Agriculture intensive	12	Landbrug intensiv
Field parcel map	2011	431	604310	Purløg	27	Agriculture intensive	12	Landbrug intensiv
Field parcel map	2011	432	604320	Krydderurter, støtteberet.	27	Agriculture intensive	12	Landbrug intensiv
Field parcel map	2011	433	604330	Krydderurter, andre	27	Agriculture intensive	12	Landbrug intensiv
Field parcel map	2011	448	604480	Medicinpl., en- og toårige.	27	Agriculture intensive	12	Landbrug intensiv
Field parcel map	2011	449	604490	Medicinpl., stauder og vedplanter	27	Agriculture intensive	12	Landbrug intensiv
Field parcel map	2011	450	604500	Grøntsager, andre	27	Agriculture intensive	12	Landbrug intensiv
Field parcel map	2011	452	604520	andet	26	Agriculture undefined	13	Landbrug uklassificeret
Field parcel map	2011	500	605000	Buske og træer	27	Agriculture intensive	12	Landbrug intensiv
Field parcel map	2011	501	605010	Stauder	27	Agriculture intensive	12	Landbrug intensiv
Field parcel map	2011	502	605020	Blomsterløg	27	Agriculture intensive	12	Landbrug intensiv
Field parcel map	2011	503	605030	En- og to-årige planter	27	Agriculture intensive	12	Landbrug intensiv
Field parcel map	2011	510	605100	Melon.	27	Agriculture intensive	12	Landbrug intensiv
Field parcel map	2011	511	605110	Græskar.	27	Agriculture intensive	12	Landbrug intensiv
Field parcel map	2011	512	605120	Rabarber	27	Agriculture intensive	12	Landbrug intensiv
Field parcel map	2011	513	605130	Jordbær	27	Agriculture intensive	12	Landbrug intensiv
Field parcel map	2011	514	605140	Solbær	27	Agriculture intensive	12	Landbrug intensiv
Field parcel map	2011	515	605150	Ribs	27	Agriculture intensive	12	Landbrug intensiv
Field parcel map	2011	516	605160	Stikkelsbær	27	Agriculture intensive	12	Landbrug intensiv
Field parcel map	2011	517	605170	Brombær	27	Agriculture intensive	12	Landbrug intensiv
Field parcel map	2011	518	605180	Hindbær	27	Agriculture intensive	12	Landbrug intensiv
Field parcel map	2011	519	605190	Blåbær	27	Agriculture intensive	12	Landbrug intensiv
Field parcel map	2011	520	605200	Kirsebær uden undervækst	27	Agriculture intensive	12	Landbrug intensiv
Field parcel map	2011	521	605210	Kirsebær undervækst	27	Agriculture intensive	12	Landbrug intensiv
Field parcel map	2011	522	605220	Blomme, uden undervækst	27	Agriculture intensive	12	Landbrug intensiv
Field parcel map	2011	523	605230	Blomme, undervækst	27	Agriculture intensive	12	Landbrug intensiv
Field parcel map	2011	526	605260	Hyld	27	Agriculture intensive	12	Landbrug intensiv
Field parcel map	2011	527	605270	Hassel	27	Agriculture intensive	12	Landbrug intensiv
Field parcel map	2011	528	605280	æble	27	Agriculture intensive	12	Landbrug intensiv
Field parcel map	2011	529	605290	Pærer	27	Agriculture intensive	12	Landbrug intensiv

Field parcel map	2011	530	605300	Vindruer	27	Agriculture intensive	12	Landbrug intensiv
Field parcel map	2011	531	605310	Anden træfrugt	27	Agriculture intensive	12	Landbrug intensiv
Field parcel map	2011	532	605320	Anden buskfrugt.	27	Agriculture intensive	12	Landbrug intensiv
Field parcel map	2011	533	605330	Rønnebær	27	Agriculture intensive	12	Landbrug intensiv
Field parcel map	2011	534	605340	Hyben	27	Agriculture intensive	12	Landbrug intensiv
Field parcel map	2011	536	605360	Spisedruer	27	Agriculture intensive	12	Landbrug intensiv
Field parcel map	2011	539	605390	Blandet støtteberettiget frugt	27	Agriculture intensive	12	Landbrug intensiv
Field parcel map	2011	540	605400	Tomat	27	Agriculture intensive	12	Landbrug intensiv
Field parcel map	2011	541	605410	Agurk	27	Agriculture intensive	12	Landbrug intensiv
Field parcel map	2011	542	605420	Salat	27	Agriculture intensive	12	Landbrug intensiv
Field parcel map	2011	543	605430	Andre grøntsager	27	Agriculture intensive	12	Landbrug intensiv
Field parcel map	2011	544	605440	Snitblomster / snitgrønt	27	Agriculture intensive	12	Landbrug intensiv
Field parcel map	2011	545	605450	Potteplanter	27	Agriculture intensive	12	Landbrug intensiv
Field parcel map	2011	547	605470	Planteskolekulturer (stauder/vedpl.)	27	Agriculture intensive	12	Landbrug intensiv
Field parcel map	2011	548	605480	Småplanter (en-årige)	27	Agriculture intensive	12	Landbrug intensiv
Field parcel map	2011	549	605490	Lukket system 1 (en-årige)	27	Agriculture intensive	12	Landbrug intensiv
Field parcel map	2011	550	605500	Lukket system 2 (stauder og vedpl.)	27	Agriculture intensive	12	Landbrug intensiv
Field parcel map	2011	560	605600	Containerplads 1 (frugtbuske)	27	Agriculture intensive	12	Landbrug intensiv
Field parcel map	2011	561	605610	Containerplads 2 (en-årige)	27	Agriculture intensive	12	Landbrug intensiv
Field parcel map	2011	562	605620	Containerplads 3 (stauder og vedpl.)	27	Agriculture intensive	12	Landbrug intensiv
Field parcel map	2011	563	605630	Svampe, champignon	27	Agriculture intensive	12	Landbrug intensiv
Field parcel map	2011	570	605700	Humle	27	Agriculture intensive	12	Landbrug intensiv
Field parcel map	2011	579	605790	Tagetes, sygdomssanerende plante	27	Agriculture intensive	12	Landbrug intensiv
Field parcel map	2011	580	605800	Skovdrift, alm.	22	Forest	16	Skov
Field parcel map	2011	581	605810	Nypl. i skov med træhøjde under 3	22	Forest	16	Skov
Field parcel map	2011	582	605820	Pyntegrønt, økologisk	27	Agriculture intensive	12	Landbrug intensiv
Field parcel map	2011	583	605830	Juletræer/pyntegrønt	27	Agriculture intensive	12	Landbrug intensiv
Field parcel map	2011	584	605840	Juletræer/pyntegrønt i fredskov	27	Agriculture intensive	12	Landbrug intensiv
Field parcel map	2011	585	605850	andet	26	Agriculture undefined	13	Landbrug uklassificeret
Field parcel map	2011	586	605860	Skovrejsn. på tidl. landbr. 2, forpagtet	22	Forest	16	Skov
Field parcel map	2011	587	605870	Skovrejsning på tidl. Landb.jord 3	22	Forest	16	Skov

Field parcel map	2011	588	605880	Statslig skovrejsning	22	Forest	16	Skov
Field parcel map	2011	589	605890	Bæredygtig skovdrift	22	Forest	16	Skov
Field parcel map	2011	591	605910	Lavskov.	27	Agriculture intensive	12	Landbrug intensiv
Field parcel map	2011	592	605920	Pil	27	Agriculture intensive	12	Landbrug intensiv
Field parcel map	2011	593	605930	Poppel	27	Agriculture intensive	12	Landbrug intensiv
Field parcel map	2011	594	605940	El	27	Agriculture intensive	12	Landbrug intensiv
Field parcel map	2011	596	605960	Elefantgræs	27	Agriculture intensive	12	Landbrug intensiv
Field parcel map	2011	597	605970	Røgræs	27	Agriculture intensive	12	Landbrug intensiv
Field parcel map	2011	598	605980	Sorrel	27	Agriculture intensive	12	Landbrug intensiv
Field parcel map	2011	650	606500	Chrysanthemum Garland.	27	Agriculture intensive	12	Landbrug intensiv
Field parcel map	2011	651	606510	Dildfrø.	27	Agriculture intensive	12	Landbrug intensiv
Field parcel map	2011	652	606520	Kinesisk kålfrø.	27	Agriculture intensive	12	Landbrug intensiv
Field parcel map	2011	653	606530	Karsefrø.	27	Agriculture intensive	12	Landbrug intensiv
Field parcel map	2011	655	606550	Radisfrø.	27	Agriculture intensive	12	Landbrug intensiv
Field parcel map	2011	656	606560	Bladbedefrø, rødbedefrø	27	Agriculture intensive	12	Landbrug intensiv
Field parcel map	2011	658	606580	Gulerødderfrø	27	Agriculture intensive	12	Landbrug intensiv
Field parcel map	2011	659	606590	Kålfrø (hvid- og rødkålfrø)	27	Agriculture intensive	12	Landbrug intensiv
Field parcel map	2011	660	606600	Persillefrø	27	Agriculture intensive	12	Landbrug intensiv
Field parcel map	2011	661	606610	Kørvelfrø	27	Agriculture intensive	12	Landbrug intensiv
Field parcel map	2011	662	606620	Majroefrø	27	Agriculture intensive	12	Landbrug intensiv
Field parcel map	2011	664	606640	Skorzonerodfrø.	27	Agriculture intensive	12	Landbrug intensiv
Field parcel map	2011	665	606650	Havrerodfrø	27	Agriculture intensive	12	Landbrug intensiv
Field parcel map	2011	666	606660	Purløgfrø	27	Agriculture intensive	12	Landbrug intensiv
Field parcel map	2011	667	606670	Timianfrø	27	Agriculture intensive	12	Landbrug intensiv
Field parcel map	2011	668	606680	Blomsterfrø	27	Agriculture intensive	12	Landbrug intensiv
Field parcel map	2011	669	606690	Andet havefrø	27	Agriculture intensive	12	Landbrug intensiv
Field parcel map	2011	777	607770	Ex-non-food brak	28	Agriculture extensive	11	Landbrug ekstensiv
Field parcel map	2011	800	608000	Andre arealer i skovblokke	22	Forest	16	Skov
Field parcel map	2011	801	608010	Skov i IKKE skovblok	22	Forest	16	Skov
Field parcel map	2011	900	609000	Øvrige afgrøder	26	Agriculture undefined	13	Landbrug uklassificeret

Field parcel map	2011	901	609010	Naturarealer efter driftsloven	28	Agriculture extensive	11	Landbrug ekstensiv
Field parcel map	2011	902	609020	Naturlignende arealer	28	Agriculture extensive	11	Landbrug ekstensiv
Field parcel map	2011	903	609030	Lysåbne arealer, fredsskovspligtige	28	Agriculture extensive	11	Landbrug ekstensiv
Field parcel map	2011	904	609040	åbne arealer i skov	22	Forest	16	Skov
Field parcel map	2011	910	609100	Ikke anmeldt mark	26	Agriculture undefined	13	Landbrug uklassificeret
Field parcel map	2011	960	609600	Græs, udl./eftersl. efter grønkorn o.l Græs, udlæg/eftersl. eft.helsæd/	27	Agriculture intensive	12	Landbrug intensiv
Field parcel map	2011	961	609610	tidl.frø	27	Agriculture intensive	12	Landbrug intensiv
Field parcel map	2011	962	609620	Græs, udlæg/eftersl. eft.korn/sildig frø	27	Agriculture intensive	12	Landbrug intensiv
Field parcel map	2011	965	609650	Kløvergræs, udl./eftersl. efter korn	27	Agriculture intensive	12	Landbrug intensiv
Field parcel map	2011	968	609680	Pligtige efterafgrøder	27	Agriculture intensive	12	Landbrug intensiv
Field parcel map	2011	998	609980	Ukendt afgrøde	26	Agriculture undefined	13	Landbrug uklassificeret
Field parcel map	2011	999	609990	Ugyldig afgrødekode	26	Agriculture undefined	13	Landbrug uklassificeret
Field block map	2011	0	800000	Markblok	26	Agriculture undefined	13	Landbrug uklassificeret

[Tom side]

AREALKORT TIL SÅRBARHEDSANALYSER

Beskrivelse af anvendte data og rumlig model til etablering af arealkort til sårbarhedsanalyser

Udarbejdelse af ét landsdækkende kort for arealanvendelse og arealdække, som kan anvendes i forbindelse med kortlægning af oversvømmelsestruede arealer.